

Relazione di IMPATTO 2021



EVERMIND
PEOPLE INSPIRING FUTURE

Premesse e note metodologiche

La presente Relazione d'impatto, allegata al Bilancio Sociale 2021, fa riferimento al periodo che va dal 28/04/2021 al 31/12/2021.

La prima data coincide con quella di approvazione, da parte dell'Assemblea straordinaria dei Soci, della modifica statutaria necessaria per la trasformazione in Società Benefit; la seconda fa riferimento a quella di fine dell'anno fiscale nel quale opera Evermind Srl Società Benefit.

Prenderemo quindi in considerazione solo otto mesi (circa) e non i 12 mesi dell'anno.

Dal prossimo esercizio la Relazione si riferirà all'intero anno solare.

Nonostante ciò, avendo oltretutto completato il percorso che ha consentito ad Evermind Srl Società Benefit di diventare B Corp, riteniamo importante, oltre che obbligatorio secondo la normativa vigente, redigere questo documento.

Ciò sia per fare sintesi sulle attività condotte durante l'anno 2021, sia per andare a definire e delineare quelle che saranno le attività sulle quali lavoreremo per raggiungere gli obiettivi 2022.

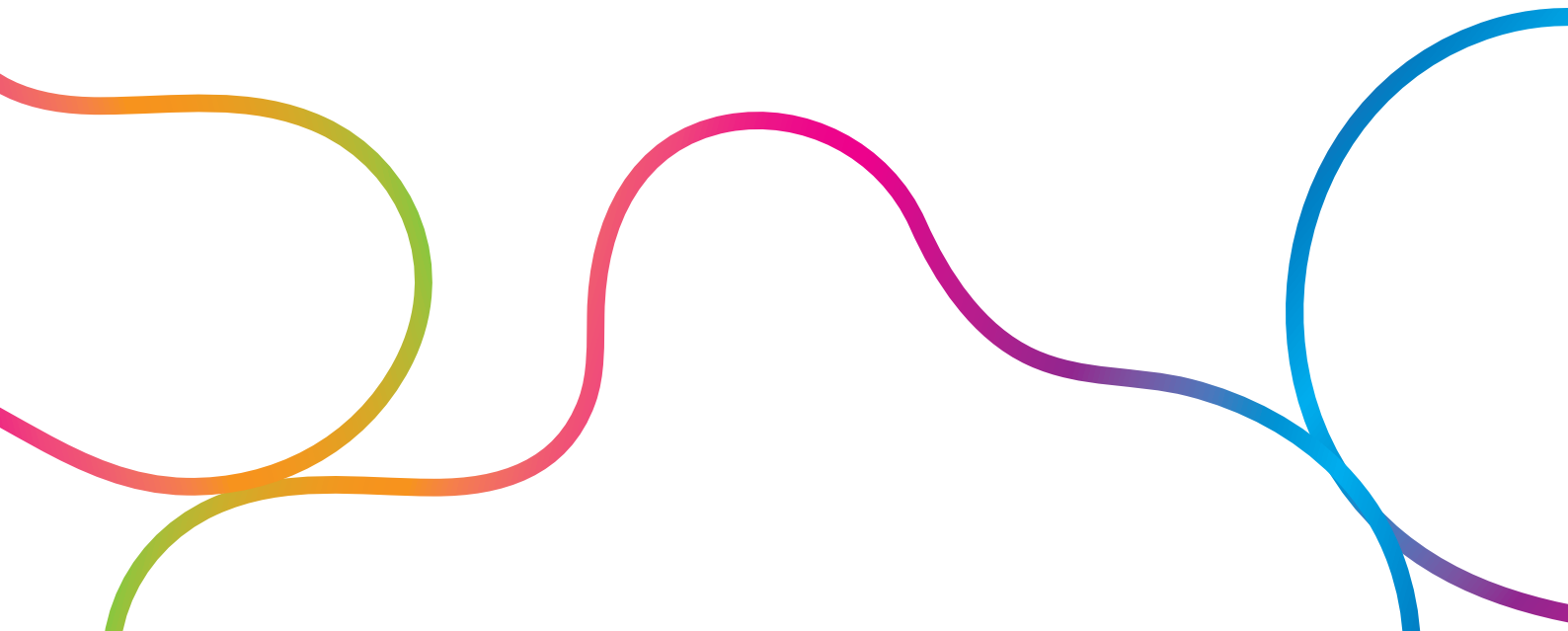
Sulla base di queste premesse, vogliamo fortemente inserire nella presente relazione anche la "valutazione d'impatto generato dal perseguimento delle finalità di beneficio comune", calcolata utilizzando lo standard di valutazione esterno creato da B Lab, chiamato BIA (B Impact Assessment).

Che cosa sono le Società Benefit

Le Società Benefit (SB), rappresentano concretamente un'evoluzione del concetto stesso di azienda.

Mentre le società tradizionali esistono con l'unico scopo di distribuire dividendi agli azionisti, le Società Benefit sono la concretizzazione di un paradigma più ampio. Integrano nel loro oggetto sociale, in aggiunta agli obiettivi di profitto, lo scopo di avere un impatto positivo sulla società, sulla biosfera e in generale nell'ecosistema aziendale.

Questo approccio consente di proteggere la mission aziendale garantendo che i valori sociali e ambientali dell'azienda resteranno – qualsiasi cosa accada – sullo stesso piano della ricerca del profitto; anche quando, a fronte di momenti di crisi come quello che stiamo vivendo (o a fronte della crisi finanziaria del 2008) potrebbe arrivare un cambio di leadership e management, o aumenti di capitale, la mission resterà inalterata e al centro delle attività aziendali.



Il cambio di paradigma: cos'è il Beneficio Comune

Per beneficio comune si intende il perseguimento di uno o più effetti positivi su persone, comunità, territorio, ambiente, beni materiali ed immateriali, attività culturali e sociali, e in generale verso tutti gli stakeholder e portatori di interesse.

Il Beneficio Comune è definito dalla legge come un materiale impatto positivo sulla società e sull'ambiente, misurato contro uno standard di terza parte indipendente (ad esempio B-Lab).



Caratteristiche delle Società Benefit

Le Società Benefit perseguono queste finalità di beneficio comune in modo responsabile, sostenibile e trasparente: difatti viene richiesto agli Amministratori (ed al Management) che vi sia sempre un corretto bilanciamento tra l'interesse dei soci e quello della collettività. Nello specifico:

SCOPO

Le Società Benefit si impegnano a creare un impatto positivo sulla società e la biosfera, ovvero valore condiviso, oltre a generare profitto. La sostenibilità è parte integrante del loro business model e le SB creano condizioni favorevoli alla prosperità sociale e ambientale, oggi e nel futuro

RESPONSABILITÀ

Le Società Benefit si impegnano a considerare l'impatto delle imprese sulla società e l'ambiente, al fine di creare valore sostenibile nel lungo periodo per tutti gli stakeholder.

TRASPARENZA

Le SB sono tenute a comunicare annualmente e riportare secondo standard di terze parti i risultati conseguiti, i loro progressi e gli impegni futuri verso il raggiungimento di impatto sociale e ambientale, sia verso gli azionisti che verso il grande pubblico.

I motivi di questa trasformazione

Il mantra che accompagna Evermind sin dalla sua nascita è che ognuno di noi dovrebbe impegnarsi a fare ciò che è giusto e non ciò che semplicemente conviene. La nostra è sempre stata una continua ricerca di attività finalizzate alla creazione di un beneficio comune e su questo abbiamo costruito la nostra filosofia aziendale.

Diventare una Società Benefit, quindi, è stato per noi legittimare e regolarizzare ciò che già siamo e abbiamo fatto fino ad oggi vale a dire operare in funzione di un benessere collettivo e dei vantaggi di tutti gli attori coinvolti nell'ecosistema Evermind: dai clienti ai fornitori, dai membri del nostro team ai nostri partner, dai territori alle comunità che tutti i giorni viviamo.

operare in funzione di un benessere collettivo e dei vantaggi di tutti gli attori coinvolti nell'ecosistema Evermind

Lo scopo principale è mantenere la responsabilità di perseguire la nostra missione di impatto positivo ed essere in prima linea di un movimento in crescita.

Non ultimo siamo spinti dalla motivazione di attrarre i futuri talenti. Millennials e Post Millennials, che rappresentano diventeranno il 75% della forza lavoro entro il 2025: affermano, da una ricerca condotta da Deloitte, che lo scopo dell'azienda è il motivo principale per cui scelgono un'azienda con cui collaborare.

Come cambia l'oggetto sociale di Evermind Srl

Lavorare all'implementazione del nostro oggetto sociale è stato per noi come un viaggio tra sogno e realtà. Mettere nero su bianco e dare valore legale a ciò in cui fermamente crediamo e alle azioni che per noi hanno un forte valore collettivo è stata un'esperienza impagabile.


La nostra finalità resta sempre la felicità, la valorizzazione e il pieno sviluppo delle persone che fanno parte del mondo Evermind attraverso la creazione di un ambiente di lavoro positivo, lo sviluppo di una cultura basata sulla collaborazione, sulla condivisione, sulla trasparenza, sulla responsabilità, sulla fiducia, sull'inclusione, sul rispetto e sulla cura dell'altro. Promuoviamo naturalmente lo smart working per i dipendenti, collaboratori, soci con figli e per tutti coloro che ne dovessero manifestare l'esigenza e la continua ricerca al miglioramento del proprio standard di work life integration.

La nostra responsabilità trascende i confini della nostra realtà aziendale e ci proietta in un impegno costante finalizzato a una crescita collettiva economica e socio-culturale rivolta soprattutto a migliorare le condizioni per le generazioni future.

In tale ottica promuoviamo modelli e sistemi (economici, sociali e culturali) sostenibili anche in ottica di sostenibilità digitale diffondendo un uso sano, responsabile e consapevole delle tecnologie digitali che si rivolga sempre al benessere di persone e comunità.

Non può mancare la nostra missione a vocazione turistica, la nostra passione, che ci guida allo sviluppo e alla valorizzazione dei territori, agendo sulla identità culturale e sul benessere sociale della comunità, sia a livello nazionale che locale.

Promuoviamo progetti e iniziative, come il Festival dell'Ospitalità dal 2015, ad impatto positivo nei vari contesti locali con forte attenzione alla sensibilizzazione sui temi dello sviluppo sostenibile, del bene comune, dell'arte e della cultura.



**... attività
finalizzate alla
creazione di
un beneficio
comune**

Siamo consapevoli che l'unione fa la forza e diventa per noi fondamentale avvalerci della collaborazione con altre realtà, aziendali e non, il cui scopo sia allineato e sinergico con il nostro al fine di amplificare l'impatto positivo del nostro operato e la cultura dell'innovazione sostenibile che spiega le nostre partnership negli anni con realtà come, Nomadi Digitali, Associazione Italiana Nomadi Digitali e Seedble, con cui ha avuto luce il progetto Numola con l'ambiziosa missione di re-inventare il nostro modo di lavorare.

Ci impegniamo ad attuare iniziative a favore della società civile, della comunità locale e del territorio di appartenenza come per esempio la sottoscrizione di convenzioni con Università per ospitare stage, tirocini e tenere docenze specialistiche, oltre che con scuole secondarie superiori per ospitare stage nel quadro dell'alternanza scuola/lavoro - con l'obiettivo di massimizzare le conoscenze acquisite nel percorso di studio favorendo l'accesso al mercato del lavoro e di valorizzare e responsabilizzare le nuove generazioni nel miglioramento della società in cui viviamo.

Manifesto Evermind SB

Il Manifesto di Evermind SB è stato redatto, e progressivamente raffinato e integrato, grazie al contributo di tutti i professionisti che formano il team dell'azienda.

Viviamo in posti diversi, ci svegliamo ad orari diversi, mangiamo cose diverse e beviamo caffè in modo diverso.

Lavoriamo da distanze spesso siderali, abbiamo tempi e abitudini completamente differenti, eppure siamo un team di professionisti di raro affiatamento.

Cosa ci accomuna?

*Una visione, una filosofia,
fatta di tante piccole
visioni e filosofie:*



1

Le persone sono il nostro cuore, il nostro fine

Il nostro cuore pulsante vive nelle persone e in loro risiede la nostra unicità. Il fine di ogni nostra strategia e azione è creare benessere per tutte le parti interessate. Ribaltiamo i valori aziendali di base cosicché la collaborazione sostituisca la competizione e la felicità di tutti prevalga sul fatturato.

Siamo convinti che il vero progresso si genera insieme nel momento in cui attiviamo ecosistemi dinamici e creativi che – attraverso la condivisione, il confronto, il dialogo – operano per una crescita collettiva.

La condizione necessaria è riscoprire in ciò che si fa un senso e un significato. Da una motivazione autentica nasce la passione che trasforma il lavoro in un gioco.



2

Lavoriamo con passione ergo giochiamo!

L'idea di lavoro che abbiamo ereditato, oggi obsoleta, è associata a concetti quali la produzione, il denaro, l'efficienza, il dovere, la pesantezza. Noi abbiamo scoperto che il lavoro può diventare un gioco.

Il gioco – come lo definisce lo psicologo Peter Gray – è un'attività creativa svolta consapevolmente in uno stato d'animo attivo in cui si è intrinsecamente motivati. Ci rende umani mostrando le nostre migliori qualità e contribuendo al nostro benessere. Attraverso il gioco sperimentiamo quella cosa positiva che è l'essere nell'essere, cioè vivere con un significato.

Riscoprire un significato in ciò che facciamo ci risveglia dal torpore del lavoro meccanico aprendo le porte a un lavoro più creativo che ci rende più vivi e ci riconnette all'Altro.



3

Noi siamo solo se in relazione

La cultura della relazione è un'avventura che ci porta dentro la gioia, la gioia di vivere, la gioia di esserci, insieme. La presenza, il rispetto, il riconoscimento, il dialogo e l'ascolto sono i requisiti indispensabili per incontrare e avere cura dell'Altro. Noi la chiamiamo ospitalità. Non è un sentimento o un'idea ma un atto, perché è qualcosa che si fa nel mondo in relazione con altri perché siamo ciò che facciamo e il ben-agire e il ben-essere coincidono. La cosa più importante è stare bene e lavorare per il bene.

Crediamo che il bene sia contagioso e che questo approccio generi un ciclo virtuoso che parte dalla cura del nostro team alla cura dei nostri clienti che si sentono investiti da un'energia positiva.



4

Siamo parti interconnesse di un'unica visione

Che in ogni goccia viva in potenza l'intero oceano, ci rende consapevoli della coesistenza di unità e di molteplicità. Ognuno di noi è unico e irripetibile ma interconnesso in un sistema complesso che si autogenera dall'unione delle nostre intenzioni, dei nostri valori e delle nostre azioni.

La diversità è la nostra forza ma insieme diamo vita a qualcosa di più grande: una mente collettiva che ci ispira e guida il nostro cammino.

Sperimentiamo rotte alternative, spinti dalla voglia di restituire un mondo migliore alle prossime generazioni, che ci permettano di contribuire alla scoperta di modi di vivere e lavorare in armonia con il benessere collettivo e i luoghi che ci ospitano.



5

Smart worker: essere liberi e responsabili

Partendo da una visione e un orientamento condivisi, siamo autonomi nel gestire nel modo più adeguato le nostre attività e le nostre giornate scegliendo di lavorare da dove vogliamo a quando vogliamo. Lavorare in modo smart vuol dire lavorare in modo intelligente e funzionale per tutti. Per noi si traduce in avere maggiore libertà di scelta che implica una forte dose di maturità professionale e imprenditorialità personale che ci rende consapevoli di poter determinare il nostro futuro professionale.

Lavoriamo per obiettivi e giorno dopo giorno costruiamo un rapporto di fiducia sano sui principi della responsabilità del proprio lavoro, del rispetto del lavoro altrui e dell'integrazione fra i diversi contributi. Insieme siamo capaci di dar vita a un risultato collettivo più ampio di quello della somma degli apporti individuali.



6

Lavoriamo per un mondo digitale sostenibile

Siamo tutti on life, la nostra vita è una continua interazione tra la realtà materiale e analogica e la realtà virtuale e interattiva. La connettività è il nuovo metaschema della nostra epoca e al contempo promuoviamo e diffondiamo un uso sano, responsabile e consapevole delle tecnologie digitali rivolto al benessere dell'individuo.

Siamo consapevoli che la trasformazione digitale non impatta solo sul modo di fare le cose ma tocca la loro natura profonda, ridefinendo il senso e sviluppando un cambiamento su persone, ambiente, società, cultura, economia.

La tecnologia è funzionale all'individuo e non il contrario e a tale scopo ci impegniamo per orientare gli sviluppi perché produca, strumentalmente, impatti positivi e sostenibili sulla società.



7

Ad maiora semper!

Avere una mentalità aperta ci consente di immaginare in modo spregiudicato le soluzioni più folli e di vedere le esperienze, fallimenti inclusi, come opportunità di apprendimento e crescita che aprono a nuove prospettive senza ancorarsi a vecchi modi di pensare. La nostra filosofia si basa sul miglioramento costante, sull'apprendimento continuo e sulla conoscenza condivisa come chiavi di sviluppo individuale e collettivo volto al miglioramento, alla contaminazione e alla generazione di ambienti innovativi e creativi.

Il migliorarsi costantemente è la naturale reazione al cambiamento continuo della vita, la più naturale evoluzione per l'essere umano. Miglioriamo per migliorare il mondo.



8

Pensiamo e agiamo in modo circolare

Avere una mentalità aperta ci consente di immaginare in modo spregiudicato le soluzioni più folli e di vedere le esperienze, fallimenti inclusi, come opportunità di apprendimento e crescita che aprono a nuove prospettive senza ancorarsi a vecchi modi di pensare. La nostra filosofia si basa sul miglioramento costante, sull'apprendimento continuo e sulla conoscenza condivisa come chiavi di sviluppo individuale e collettivo volto al miglioramento, alla contaminazione e alla generazione di ambienti innovativi e creativi.

Il migliorarsi costantemente è la naturale reazione al cambiamento continuo della vita, la più naturale evoluzione per l'essere umano. Miglioriamo per migliorare il mondo.





9

Ridistribuzione del valore: etica e responsabilità

Cerchiamo di garantire una corretta ed equa redistribuzione della ricchezza tra tutti noi membri del team. Vogliamo creare un ecosistema dove ogni professionista venga retribuito sulla base della propria esperienza e delle proprie competenze professionali. Invertiamo la legge 80/20 di Pareto al fine di alimentare un contesto economico etico e responsabile in cui il ricavo possa essere condiviso per progetti di formazione interna e progetti di valore sociale.

Le persone sono il centro focale sul territorio dove vivono e contribuiscono alla nascita di iniziative e progetti territoriali. Pensiamo globalmente, agiamo localmente.

10



Prendersi cura dell'individuo, delle comunità e dei territori

Lavorare smart consente di evitare inutili spostamenti, come andare in ufficio, usare l'auto ed in generale un mezzo di trasporto per riunioni o simili e permette un maggiore integrazione tra vita e lavoro.

Contribuiamo a uno stile e un ritmo di vita armonioso rivolto al benessere delle persone e dei luoghi che viviamo per un futuro più sostenibile dal punto di vista ambientale, sociale e economico. Promuoviamo l'introduzione di pratiche e modelli di innovazione sostenibile per accelerare una trasformazione positiva dei paradigmi economici, produttivi, di consumo e culturali, in modo che essi convergano verso la sistematica rigenerazione dei sistemi naturali e sociali.

Le finalità specifiche di Beneficio Comune


La trasformazione di Evermind Srl in Società Benefit è stata sancita dall'Assemblea straordinaria dei Soci nella riunione del 26 aprile 2021, con l'approvazione di una modifica dello Statuto, art. 1 della Delibera, nella quale sono state inserite, con un nuovo comma, le finalità di beneficio comune che l'Azienda intende perseguire nell'esercizio della propria attività.

In base alla nuova formulazione statutaria, Evermind Srl, in aggiunta a quelle già previste dal proprio Statuto, potrà svolgere tutte quelle attività che hanno per scopo il perseguimento di un beneficio comune.



Per quanto attiene queste ultime attività, il nuovo comma prevede che, ai sensi della Legge 28 dicembre 2015 n. 208, commi 376 - 384, la Società persegue una o più finalità di beneficio comune operando in modo responsabile, sostenibile e trasparente nei confronti dei soggetti che usufruiscono dei servizi della stessa Società.



Vogliamo sottolineare, la ferma volontà dei quattro soci, esplicitata nell'aver voluto fortemente inserire all'interno del nuovo Statuto il seguente passaggio

[...] ha come finalità la felicità, la valorizzazione e il pieno sviluppo delle persone che ne fanno parte, sia come soci che in altri ruoli, attraverso un motivante e soddisfacente impegno di una prospera attività economica e di crescita socio-culturale [...]

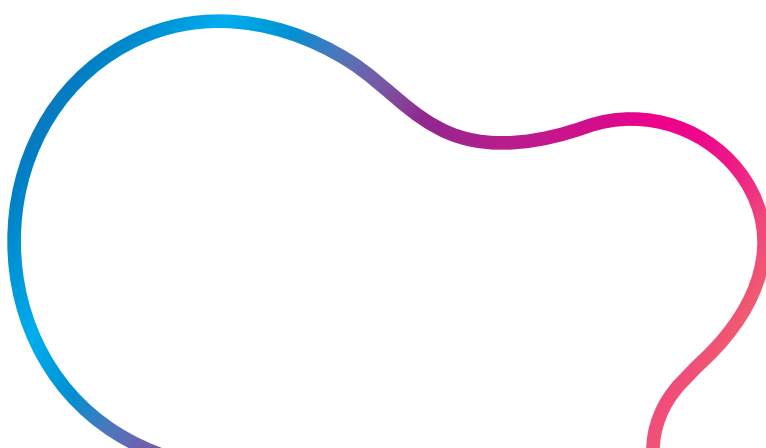


**In particolare,
sempre in base alla nuova
previsione statutaria,
la Società si pone le seguenti
tredici finalità di beneficio comune:**



- 
- 
- 1 La promozione e diffusione di modelli e sistemi economici, sociali e culturali, in particolare la forma giuridica di Società Benefit, finalizzati al miglioramento delle condizioni delle prossime generazioni in ambito italiano, europeo e mondiale;
 - 2 Lo sviluppo di progetti in ottica di sostenibilità digitale che mettano al centro l'interesse di persone e comunità;
 - 3 La promozione e la diffusione di un uso sano, responsabile e consapevole delle tecnologie digitali che si rivolga al benessere di persone e comunità;
 - 4 L'impegno a contribuire alla possibilità di soddisfare i bisogni umani fondamentali (fisiologici, di sicurezza, di appartenenza, di stima e di auto-realizzazione) degli individui che la compongono come base per la felicità e per il benessere delle stesse;
 - 5 La creazione di un ambiente di lavoro positivo, volto alla valorizzazione ed al benessere delle persone, per sviluppare il potenziale di ogni persona e fare crescere costantemente l'orgoglio e la soddisfazione di lavorare con l'azienda;
 - 6 Una dimensione etica del lavoro sviluppando una cultura basata sulla collaborazione, sulla condivisione, sulla trasparenza, sulla responsabilità, sulla fiducia, sull'inclusione, sul rispetto e sulla cura dell'altro;
 - 7 Lo promozione dello smart working per i dipendenti, collaboratori, soci con figli e per tutti coloro che ne dovessero manifestare l'esigenza e la continua ricerca tesa al miglioramento dello standard attuale di work life integration: flessibilità degli orari di lavoro, possibilità di lavorare da remoto, accesso ai locali aziendali per i familiari di dipendenti, collaboratori e soci per condividere momenti della giornata e, in alcuni casi, anche della vita aziendale. La Società, in particolare, si impegna a perseguire la creazione delle migliori condizioni possibili per attrarre, fare crescere e trattenere persone di talento;

- 8 | Sviluppare e valorizzare il territorio in cui la Società opera, agendo sulla identità culturale e sul benessere sociale della comunità, sia a livello nazionale che locale, promuovendo progetti e iniziative ad impatto positivo nei vari contesti locali con forte attenzione alla sensibilizzazione sui temi dello sviluppo sostenibile, del bene comune, dell'arte e della cultura coinvolgendo anche i portatori di interesse e adottando valori quali trasparenza, dialogo e cooperazione;
- 9 | Il sostegno, la sponsorizzazione e l'organizzazione di iniziative ed eventi culturali sul territorio, l'adesione e il sostegno tramite donazioni, volontariato e partnership a organizzazioni non/profit il cui scopo sia allineato e sinergico con quello della Società;
- 10 | Il sostegno, la sponsorizzazione e l'organizzazione di iniziative ed eventi culturali sul territorio, l'adesione e il sostegno tramite donazioni, volontariato e partnership a organizzazioni non/profit il cui scopo sia allineato e sinergico con quello della Società;
- 11 | La collaborazione con altre aziende, con organizzazioni no profit, fondazioni e simili il cui scopo sia allineato e sinergico con quello della Società, per contribuire allo sviluppo delle rispettive attività, amplificando l'impatto positivo del loro operato e della cultura della sostenibilità;
- 12 | La sperimentazione di idee, progetti e modelli di gestione che siano in linea con i principi base dello sviluppo sostenibile sociale, economico e ambientale garantendo una piena valorizzazione delle persone, delle risorse economiche e naturali impiegate nella attività d'impresa;
- 13 | L'introduzione di pratiche e modelli di innovazione sostenibile nelle imprese e nelle istituzioni per accelerare una trasformazione positiva dei paradigmi economici, produttivi, di consumo e culturali, in modo che essi convergono verso la sistematica rigenerazione dei sistemi naturali e sociali";



La certificazione B Corp

Cos'è una B Corp

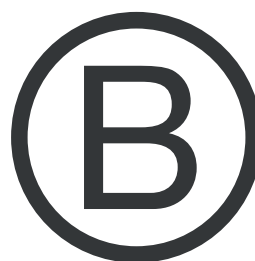
La certificazione B Corp, promossa dall'ente non-profit B Lab, verifica e assicura che un'azienda operi secondo i più alti standard di performance sociale e ambientale. Le aziende B Corp si distinguono sul mercato perché vanno oltre il solo obiettivo del profitto e si impegnano quotidianamente per massimizzare il proprio impatto positivo verso l'ambiente, le persone e le comunità in cui operano (fonte: Impact Report B Corp italiane 2021).

L'istituto delle Società Benefit nasce in Italia ispirandosi al modello delle B Corp.

Come puoi leggere nel nostro [“Evermind diventa Società Benefit”](#), le società di capitali, cioè a scopo di lucro, nascono con l'obiettivo di distribuire dividendi per gli azionisti.

Le Società Benefit, quindi le B Corp, vogliono riequilibrare lo scopo di lucro con la creazione di valore, proteggendo la propria mission da possibili cambi di management o di governance. Lo fanno, ponendo i temi della responsabilità di contesto, al centro di un cambiamento forte, dirompente, impegnandosi attivamente nel portare avanti un modo di fare business che ponga il “come”, piuttosto che il “quanto”, prima di ogni altro fattore.

Certified



Corporation™

Sono felice di vedere come il movimento B Corp in Italia continui a svilupparsi sempre meglio. Come comunità imprenditoriale responsabile, dobbiamo tutti impegnarci ad agire come catalizzatori di un cambiamento più grande, ispirando gli altri e dimostrando che fare business per il bene comune fa bene al business stesso; il rispetto per le persone e il pianeta è centrale in questo. Citando David Brower, non c'è impresa su un pianeta morto.”

Evelyn Doyle, Patagonia EMEA, People and Organizational Development

Come funziona l'assessment BIA

Il percorso per diventare B Corp parte dal B Impact Assessment (BIA), ideato da B Lab, il cui obiettivo è quello di valutare l'azienda sulla base di cinque dimensioni: la governance, l'ambiente, i lavoratori, la comunità, i clienti.

Per potersi certificare, l'azienda deve raggiungere la soglia di 80 punti.

Vogliamo subito puntualizzare che non è un percorso per tutti: è complesso e articolato.

Se la tua azienda riesce a raggiungere il punteggio necessario, puoi richiedere la valutazione da parte del team e dei partner B Lab, per poi raggiungere il traguardo della certificazione.

Nel caso in cui, invece, non si riesca a raggiungere il punteggio, la piattaforma ti consiglia su quali aspetti intervenire per irrobustire la solidità della tua azienda, a seconda della specifica dimensione che risulta carente secondo i suddetti parametri.



5

B Impact Assessment™valutare l'azienda sulla base di **cinque** dimensioni:

GOVERNANCE

AMBIENTE

LAVORATORI



COMUNITÀ

CLIENTI

80
PUNTI

Certified



Corporation™

Perchè B Corp

Durante il lockdown del 2020 è partita un'intensa attività di ascolto.

Internamente con tutti i professionisti del team; esternamente con tutti quegli operatori che gravitano intorno al mondo del Festival dell'Ospitalità.

Questo periodo, lungo, intenso e denso di emozioni e di apertura intima verso l'altro, ha innescato in noi il desiderio di posizionare il brand Evermind in modo che fosse immediatamente riconoscibile da chi di guarda da fuori riconoscendo immediatamente i valori che ci guidano.

Abbiamo scoperto così le Società Benefit e intuito che quella fosse la strada da percorrere.

Qui il nostro profilo
nella Global Directory delle B Corp Europee

<https://www.bcorporation.net/en-us/find-a-b-corp/company/evermind-srl>

Vogliamo
essere attori
protagonisti
di un
cambiamento
culturale

Abbiamo scelto B Corp perchè consapevoli che fosse la naturale evoluzione di questo percorso di cambiamento che abbiamo voluto intraprendere 10 anni fa.

Siamo consci di avere una precisa responsabilità sociale, soprattutto verso le comunità con le quali interagiamo e viviamo la nostra quotidianità.

Vogliamo essere attori protagonisti di un cambiamento culturale, ispiratori e creatori di nuovi paradigmi economici che vedono le persone e le prossime generazioni quale motore dell'innovazione necessaria a rendere felici tutti e tutte.

Le attività di beneficio comune realizzate nel 2021

B Impact score 2021: 80.2

GOVERNANCE



14.3

Mission

0.9

Etica e Trasparenza

3.3

Proteggere la missione

10

LAVORATORI



21.4

Sicurezza finanziaria

2.9

Salute, benessere e sicurezza

6.0

Sviluppo professionale

3.4

Livello di coinvolgimento e soddisfazione

3.7

Livello di coinvolgimento e soddisfazione (salariati)

2.2

COMUNITÀ



Diversità, equità e inclusione

2.8

Impatto economico

9.2

Impegno civico e donazioni

8.1

AMBIENTE



Management ambientale

2.8

Aria e Clima

1.6

Acqua

0.7

Terra e Vita

1.0

CLIENTI



Gestione del Cliente

1.9

Formazione

7.2

Valore alle persone

Obiettivi 2021

OBIETTIVO 01

Descrizione

Programma di ascolto del benessere collettivo "Survey Felicità", con la finalità di valutare

- | | | |
|-------------------------|-------------------------------|--------------------------------------|
| • Fiducia | • Libertà e Inclusione | • Crescita personale o professionale |
| • Senso di appartenenza | • Realizzazione professionale | • Gratificazione economica |
| • Empatia e Connessione | • Lavoro in Team | • Felicità |
| • Ingaggio al lavoro | • Impatto positivo azienda | • Trasparenza |

KPI

Inviare almeno 2 "Survey Felicità"

Sistema di valutazione dei valori aziendali basato sul metodo di Barrett

SAL

Sono state inviate due "Survey Felicità" durante il 2021.

L'anno si è evoluto a valle di un periodo molto complicato a causa degli effetti del lockdown e della pandemia da Covid-19 che stiamo ancora vivendo. Notiamo in generale, una tendenza al miglioramento in tutti gli indicatori, segno della bontà delle azioni messe in campo dall'azienda per migliorare il benessere di ogni singolo stakeholder.

OBIETTIVO 02

Descrizione

Lavorare sullo stile di leadership in funzione dello status di Società Benefit e della certificazione B Corp

KPI

Sessioni di formazione aperte a tutti gli stakeholder

SAL

Partecipazione a webinar e sessioni di formazione, estese a tutti gli stakeholder dell'ecosistema di Evermind SB.

Queste sessioni sono state organizzate, con il supporto di coach professionisti esterni e di AssoBenefit, per sensibilizzare tutti all'implementazione concreta dell'impianto valoriale certificato da B Lab.

OBIETTIVO 03

Descrizione

Creazione di percorsi di crescita personale e professionale mirati a diversi team

KPI

Certificazione ISIPM-AV

Iscrizione registro AICQ-Sicev

SAL

Abbiamo certificato 3 professionisti del team in Project Management ISIPM-AV

Abbiamo consentito l'iscrizione di 3 professionisti al registro dei Project Manager di AICQ-Sicev

Valore alle comunità

Obiettivi 2021

OBIETTIVO 01

Descrizione

Organizzazione VI Edizione Festival dell'Ospitalità

KPI

Lavoro con la comunità tramite laboratori e sessioni di ascolto delle esigenze e delle aspirazioni dei cittadini e degli operatori

Organizzazione dell'Evento

Coinvolgimento di stakeholder principali: Media Locali, Partner come Confindustria Vibo Valentia, SlowFood Calabria

OBIETTIVO 02

Descrizione

Nascita progettualità Destinazione Nicotera

KPI

Presentare ufficialmente il progetto Destinazione Nicotera

Creazione e pubblicazione del portale di destinazione

Coinvolgimento attivo della comunità

Nascita della Comunità SlowFood RitmoMediterraneo

OBIETTIVO 03

Descrizione

Nascita progettualità Destinazione Ospitale

KPI

Presentazione ufficiale del progetto Destinazione Ospitale

Creazione di un documento programmatico / valoriale di definizione della Destinazione Ospitale

Creazione dell'assessment per la valutazione dello stato dei territori e delle comunità sulla Destinazione Ospitale

Obiettivi 2022



OBIETTIVO 01

Descrizione	KPI
Sviluppare la figura di “Esperto di Sostenibilità” e del “Responsabile d’Impatto”.	Attivazione di un percorso formativo verticale ai temi della sostenibilità e dell’impatto secondo gli standard definiti da B Lab;
Implementazione metodologia sociocratica nei processi organizzativi	Incontri mensili di formazione, pratica e applicazione sociocrazia
Prevedere nuove policy sul tema vacanze / ferie per migliorare il benessere di ogni singolo stakeholder	Rimodulazione dei team basati sul modello circolare sociocratico
Prevedere nuove policy ad integrazione di quelle già esistenti per la selezione dei Fornitori;	Integrazione nel processo di vendita di una quota parte rivolta a impatti positivi sulla verticale Comunità e Ambiente;
Prevedere nuove policy ad integrazione di quelle già esistenti per la selezione dei Partner;	Attivazione di percorsi di sviluppo di crescita personale (coaching) e professionale (Project Management)
Sviluppare sessioni di ascolto (in team e singole) tramite il metodo del coaching;	Partecipazione di tutto il team alla VII Edizione del Festival dell’Ospitalità 2022;
Progettare e sviluppare percorsi di crescita personale e professionale di tutti i componenti i vari team dell’organizzazione aziendale	Creare laboratori tematici e di cittadinanza attiva su Nicotera;

Descrizione	KPI
Evolgere la “Survey sulla Felicità”	Valorizzare il CTS del Festival dell’Ospitalità;
Organizzazione della VII Edizione del Festival dell’Ospitalità;	Valorizzare le attività della Comunità SlowFood RitmoMediterraneo;
Sviluppo del lavoro di comunità del progetto Destinazione Nicotera.	Verticalizzare Destinazione Ospitale in almeno altri 2 territori;

Conclusioni

Questa prima relazione di impatto segna un passo importante per Evermind Srl SB, che abbraccia un modo ancora più evoluto di fare impresa, un mondo nel quale abbiamo definito e delineato l'impianto valoriale da seguire nelle prossime decadi.

Con la trasformazione in Società Benefit formalizziamo il nostro impegno a contribuire all'evoluzione dei paradigmi di business mettendo al centro il benessere del singolo, consapevoli che questo abbia un impatto forte sul benessere collettivo.

Questo passaggio vuole mettere al centro tutti gli stakeholder che ruotano intorno all'ecosistema di Evermind Srl SB, i soci, i professionisti (dipendenti e collaboratori), clienti, fornitori, partner, comunità e territori.

'People Inspiring Future' è il pilastro rappresentato ed esploso nel nostro manifesto, con il quale sintetizziamo quanto evidenziato in precedenza.

Questa nostra relazione di Impatto è destinata a tutti gli stakeholder (incluse le comunità con le quali viviamo e operiamo) e in particolare ci auspichiamo che possa ispirare altre imprese, in Italia e nel mondo, a muoversi nella stessa direzione.

Grazie allo strumento BIA (Benefit Impact Assessment) potremo non solo misurare, in modo oggettivamente riscontrabile, l'impatto [positivo] che le nostre azioni hanno, ma soprattutto potremo affrontare nuove sfide, per approcciare in modo più costruttivo i prossimi anni.

E' un privilegio, per noi, poter portare avanti questo percorso con tutti gli stakeholder che fin qui ci hanno accompagnato, consapevoli che tante nuove persone, professionisti, cittadini, potranno avvicinarsi all'ecosistema Evermind Srl con una più solida visuale rispetto ai "perché" portiamo avanti determinate scelte.



Evermind s.r.l. Società Benefit

Email: contact@evermind.it

Sede Legale: via Sorrento 11 - 00177 Roma (RM)

Sede operativa: via Giulia 1/C - 89128 Reggio Calabria (RC)

www.evermind.it